

ULVETIMEN

- FÅ STYR PÅ FAKTA



AARHUS
UNIVERSITET

PETER SUNDE
SENIORFORSKER
SKOVDRYKSFORBENINGEN
23. OKTOBER 2014

Peter Sunde
(Seniorforsker)
Aarhus Universitet
Institut for Bioscience
Faunaøkologi - Kala



AARHUS
UNIVERSITET



PETER SUNDE
SENIORFORSKER
SKOVDRYKSFORBENINGEN
23. OKTOBER 2014

ULVETIMEN

- FÅ STYR PÅ FAKTA



AARHUS
UNIVERSITET

- Ulvens biologi
- Hvor kommer de fra og hvorfor?
- Hvor mange ulve er der nu?
- Hvad vil der ske?
 - Hvor mange ulve er der plads til?
 - Trusler mod mennesker
 - Trusler mod husdyr
 - Effekter på naturen
 - Forvaltning af ulv i Danmark

PETER SUNDE
SENIORFORSKER
SKOVDRYKSFORBENINGEN
23. OKTOBER 2014

ULV (*CANIS LUPUS*)

- ▶ 30-50 kg
- ▶ Familiegrupper (6-8) ledet af α -par
- ▶ levestrømme: 100-300 km² (kerneområde: 11-23 km²)
- ▶ Kønsmoden som 2-årig: 4-6 hvalpe
- ▶ Årlig bestandsvækst: 25-35 % (optimale forhold)

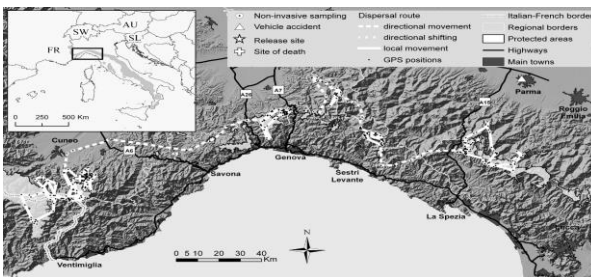
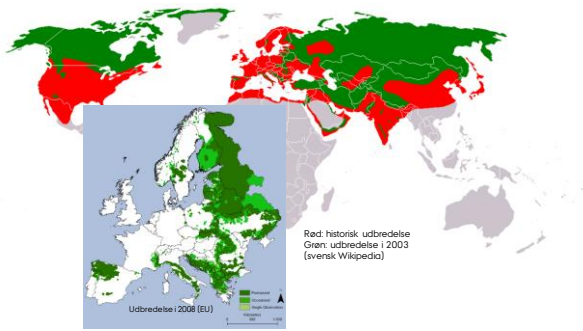


© Peter Sunde



PETER SUNDE
SENIORFORSKER
SKOVDRYKSFORBENINGEN
23. OKTOBER 2014



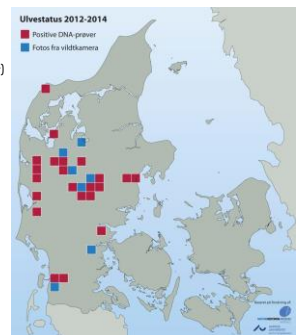


Quici, P., Reggiani, W., Mairano, L. and Bokeri, L. (2009) J Wildl. Manage.

7318|1300-1306

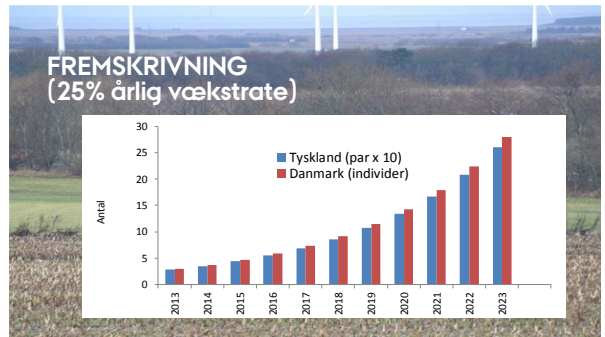
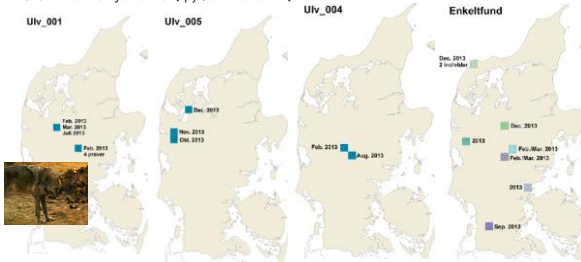
11

Ulvstatus (DNA-profiler):
 2012: 1 han (død)
 2013: 11 forskellige hanner (snyt. ekskrementer)



Ulvstatus (DNA-profiler):

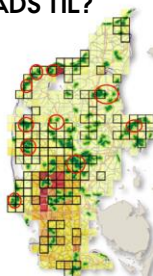
2012: 1 han (død)
 2013: 11 forskellige hanner (spyt, ekskrementer)



HVOR MANGE ULVE ER DER PLADS TIL?

Skøn:

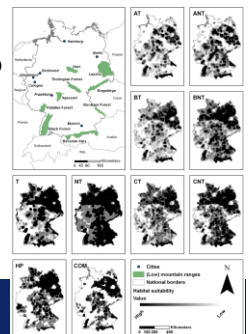
- April 2012: ca. 100 (10 familier)
- Marts 2013: fødegrundlag for 650-970
- Oktober 2014: > 100 (> 10 familier)



ESTIMATER FOR TYSKLAND

154-1769 flokke
 (antagelsesbetinget)

Bedste bud: ca. 400 flokke



HVAD VIL DET BETYDE?

- Farlighed for mennesker
- Farlighed for husdyr?
- Betydning for vildtet?



ER ULVEN FARLIG?



ER ULVEN FARLIG?



AARHUS
UNIVERSITET

PETER SUNDE
SKOVDRYKSFORBENINGEN
23. OKTOBER 2014

ULVE KAN VÆRE FARLIGE HVIS DE:

- har rabies
- mangler frygt + mangler føde + jagtinstinkt udløses



AARHUS
UNIVERSITET

PETER SUNDE
SKOVDRYKSFORBENINGEN
23. OKTOBER 2014

photo that accompanies Usaboo Lite article: warrimuns

ULVEFRYGT OG ULVEANGST



HUSDYR



AARHUS
UNIVERSITET

PETER SUNDE
SKOVDRYKSFORBENINGEN
23. OKTOBER 2014

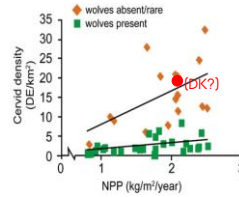
DET ØVRIGE VILDT

- Direkte effekter (prædation)
- Indirekte effekter (adfærd)
- Afledte effekter (trofiske kaskader)

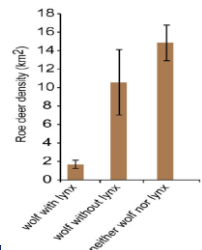


AARHUS
UNIVERSITET

PETER SUNDE
SKOVDRYKSFORBENINGEN
23. OKTOBER 2014



Ripple & Beschta 2012. Eur J Wildl Res. 58:733-742
Helsa et al. 2009. Global Ecol Biogeogr. 18:724-734



AARHUS
UNIVERSITET

PETER SUNDE
SKOVDRYKSFORBENINGEN
23. OKTOBER 2014

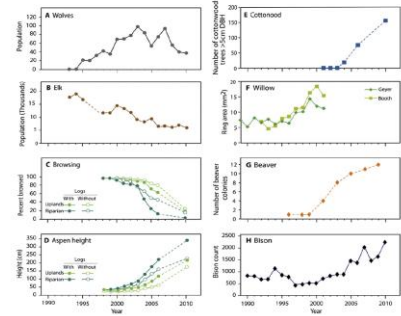
EKSEMPEL: YELLOWSTONE NP (1995)

- ▶ 1924: sidste ulv skudt
- ▶ 1995: 14 ulve udsat
- ▶ 2005: 171 ulve
- ▶ 2011: 98 ulve



W.J. Ripple, R.L. Beschta / Biological Conservation 145 (2012) 205–213

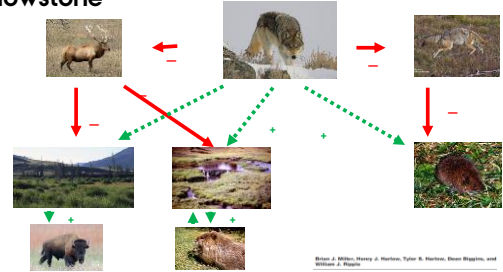
207



W.J. Ripple, R.L. Beschta / Biological Conservation 145 (2012) 205–213



Effekter af re-introduktion af ulve til Yellowstone



W.J. Ripple, R.L. Beschta / Biological Conservation 145 (2012) 205–213

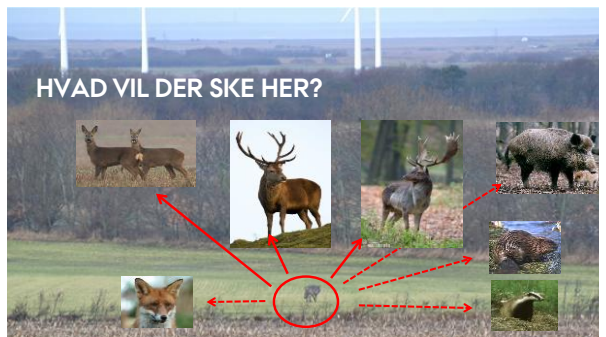
Wolton, J. Miller, Henry A. Parker, Tyler S. Harkin, Dawn Ripplinger, and William J. Ripple. Can. J. Zool. 90: 70–78 (2012)

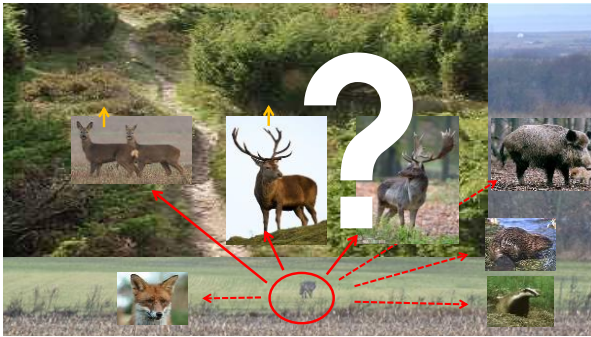
HVAD VIL DER SKE HER?

- ▶ FORSKEL:
- ▶ kultiveret
- ▶ Fragmenteret
- ▶ Høj befolkningstæthed

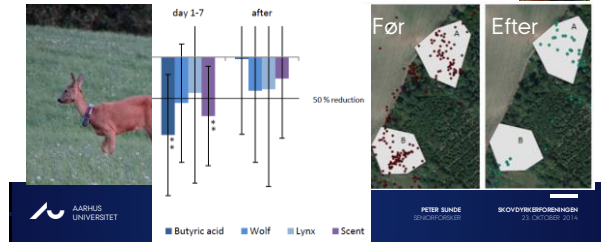


HVAD VIL DER SKE HER?

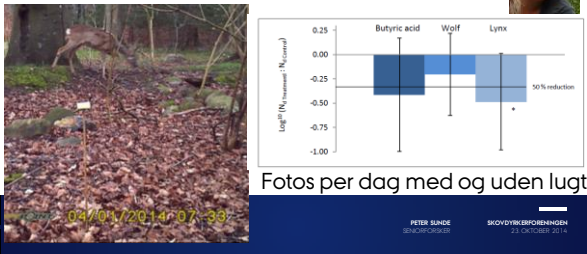




REAGERER RÅDYR PÅ ULV?



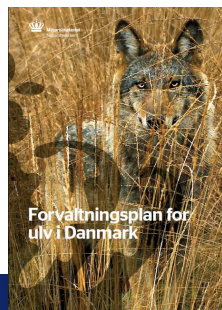
REAGERER RÅDYR PÅ ULV?



HVAD VED VI OM KONSEKVENSERNE?



FORVALTNING AF ULV



FORVALTNINGSREDSKABER

- ▶ BESTANDSKONTROL
- ▶ AFVÆRGNINGSTILTAG
- ▶ KOMPENSATION

PETER SUNDE
SKOVVIRKSFØRENINGEN
23. OKTOBER 2014



SO EIN DING...



Hvis du har rådyret
Har vi GPS-halsbånd
Ring: 22 11 27 54 (Lars Haugaard - Kalø)