



Juletræsproduktion 2017

Velkommen til info-aften med fokus på den korte bane
Organisation • Marked • Dyrkning • Økonomi

Skovdyrkerne Vestjylland
Onsdag 22. februar 2017

Juletræsproduktion 2017 | Agenda

Agenda:

- **Introduktion** (15 min)
 - Performance 2016 – hvordan gik det forening og medlemmer
 - Team JUL – ny organisation
- **Markedsvurdering** (30 min)
 - Sæson 2016 i røntgenapparat
 - Hvad tror vi om 2017?
 - Økonomiske konsekvenser af markedsudviklingen
- **Team JUL** (10 min)
 - Hvordan vil vi arbejde i 2017?
- **Diskussion – efterfulgt af en bid brød** (25 min)
- **Ny model for dyrkningsrådgivning** (30 min)
 - Præsentation af MarkOnline som rådgivningsværktøj
 - Forskellige producenter – forskellige servicepakker
 - Priser og vilkår
- **Afrunding** (10 min)
 - Tak for i aften ...

Medlemmerne:

- **Hvad kan vi være tilfredse med?**
 - Vi udnyttede hver eneste mulighed, markedet tilbød!
 - Vi fik i væsentlighed solgt de træer, som medlemmerne udbød (og som var rettidigt tilmeldt).
 - Vi havde kun et meget beskedent restlager af opskovede træer.
- **Hvad kan vi ikke være tilfredse med?**
 - Alt for lave priser ...
 - Alt for stram markering ...
 - Personaleudskiftning 'midt i det hele'
 - Alt for sene meldinger og for meget uklarhed ...
 - ... delvist en konsekvens af et trægt og uroligt marked
 - ... men vi fik også selv bidraget ved ikke i alle tilfælde at udvise rettidig omhu i kommunikation og papirarbejde.

Foreningen:

- **Hvad kan vi være tilfredse med?**
 - Det samme som medlemmerne kan være tilfredse med ...
 - Gennemgående tilfredse kunder ...
 - Den samlede indtjening stort set budgetsvarende – det kunne have været gået værre ...
- **Hvad kan vi ikke være tilfredse med?**
 - Det samme som medlemmerne ikke kan være tilfredse med ...
 - Faldende indtjening – DB reduceret jævnt siden 2014.
 - For høje markeringsomkostninger (bla. til om-markering og kundeetiketter).
 - For høje reklamationsomkostninger.
 - For lav indtjening pr. funktionærtimer i forhold til indsats og risiko.



Nyt Team JUL:

- **Hvad indebærer det?**
 - Noget nyt og noget gammelt
 - Nye måde at arbejde på – både med rådgivning og salg ...
 - Et meget stort fokus på at få tingene til at virke ...



SKOVDYRKERI

T 2805
L 913



Introduktion | Organisation



Skovfoged
Emil Fabricius Poulsen

- Funktionsansvarlig
- Kundeansvar
- Green Product
- Dyrkningsrådgivning SYD



Skovrider
Michael Gehlert

- Strategi
- Risikohåndtering
- Bundlinien



Skovfoged
Johan Stubkjær Madsen


- Kundekontakt
- Dyrkningsrådgivning Nord
- IT og systemudvikling



Skovfoged | TeamChef
Thomas Holm Pedersen

- Backup
- Beredskab

Agenda:

- **Introduktion** (15 min)
 - Performance 2016 – hvordan gik det forening og medlemmer
 - Team JUL – ny organisation
-  **Markedsvurdering** (30 min)
 - Sæson 2016 i røntgenapparat
 - Hvad tror vi om 2017?
 - Økonomiske konsekvenser af markedsudviklingen
- **Team JUL** (10 min)
 - Hvordan vil vi arbejde i 2017?
- **Diskussion – efterfulgt af en bid brød** (25 min)
- **Ny model for dyrkningsrådgivning** (30 min)
 - Præsentation af MarkOnline som rådgivningsværktøj
 - Forskellige producenter – forskellige servicepakker
 - Priser og vilkår
- **Afrunding** (10 min)
 - Tak for i aften ...

Markedsvurdering | Hvad kan I svare på, når jeg er færdig?

- Forløbet af sæson 2016
- Producentøkonomi i et overforsynet marked.
- Guide til valg af produktionsstrategi.
- Forventninger sæson 2017 – og frem.
- Hvordan griber vi i Team JUL tingene an?
- Afsluttende: Plads til spørgsmål og debat.



Markedsvurdering | Sæson 2016 • Optakt

- **Kundernes forventning:**
 - Stort udvalg af træer
 - Stram markering til nedsatte priser
- **Kundernes ageren:**
 - Forsøgte at spille producenter/grossister ud mod hinanden
 - Afventende og forsigtige kunder med sene ordreafgivelser
- **Konsekvens:**
 - Stor usikkerhed i afsætningen – meget tøven og polka omkring hver handel
 - Faldende priser og stram markeringslinje
 - Kun i gode regulære kulturer med en stram markering kunne en handel lukkes tidligt.



**Kundeforventning til
3. sortering august 2016**

Markedsvurdering | Sæson 2016 • Forløb

- **Afsætning:**
 - Mangel på gode prima-træer over 1,75m - men kun frem til midt oktober.
 - Afsætning for standardtræer over 1,75 m gennem hele sæsonen med tæt på udsolgt.
 - Afsætning for fornuftige 3. sorteringstræer gennem sæsonen til uhørt lave priser.
 - Stadig en del (mest dårlige) træer tilbage i Danmark, dog kun få på paller.
- **Eftermarked:**
 - Der kom ikke et stort eftermarked, men trods alt bedre end i 2015.
 - Tæt på ingen efterspørgsel af prima-træer.
 - Moderat efterspørgsel på det gode standardtræ til reduceret pris med dag til dag levering.
 - Moderat efterspørgsel på 3. sortering til fortsat lav pris med dag til dag levering



Kontrol af styktal | Tyskland 2016

- **Bundlinien:**
 - Faldende eksport fra Danmark for andet år i træk (minus 10-15% fra toppen i nullerne).
 - Dem der solgte tidligt – solgte bedst (is i maven er helt gået af mode).
 - Afsætningsrisiko rykker helt tæt på producenten (og på Skovdyrkerne!).
 - Producenter uden stabile afsætningskanaler blev ristet.



Kontrol af styktal | Tyskland 2016



Markedsvurdering | Tyskland

- Ubetinget hovedmarked .. men med let sivende forbrug.
- Detaileddet har fastholdt prisniveauet, omend lokal variation.
- Et stigende antal af stadepladser, med især lokalt producerede træer.
- Salget på stadepladserne er generelt gået fornuftigt, men der har flere steder ikke været udsolgt.
- Vores to største aftagere af træer til kæder har haft et fornuftigt salg, men ikke udsolgt.
- Tabet på de ikke-solgte træer har medført øgede reklamationer.



De kan godt selv ... prima-kultur | Sauerland, Tyskland 2016

Markedsvurdering | Polen

- Polen er den gode 'nyhed'.
- Vækstmarked – både købekraften og efterspørgslen på træer stiger.
- Vi har igen i år fordoblet salget til Polen i forhold til 2015.
- Markedet efterspørger i stigende grad bedre træer (gode standarder)
- De nominelle priser er lidt lavere – men en lempeligere sortering giver ofte en bedre bundlinie
- De lokalt producerede træer bliver bedre og vil fremadrettet betyde en større konkurrence, også på de gode træer.

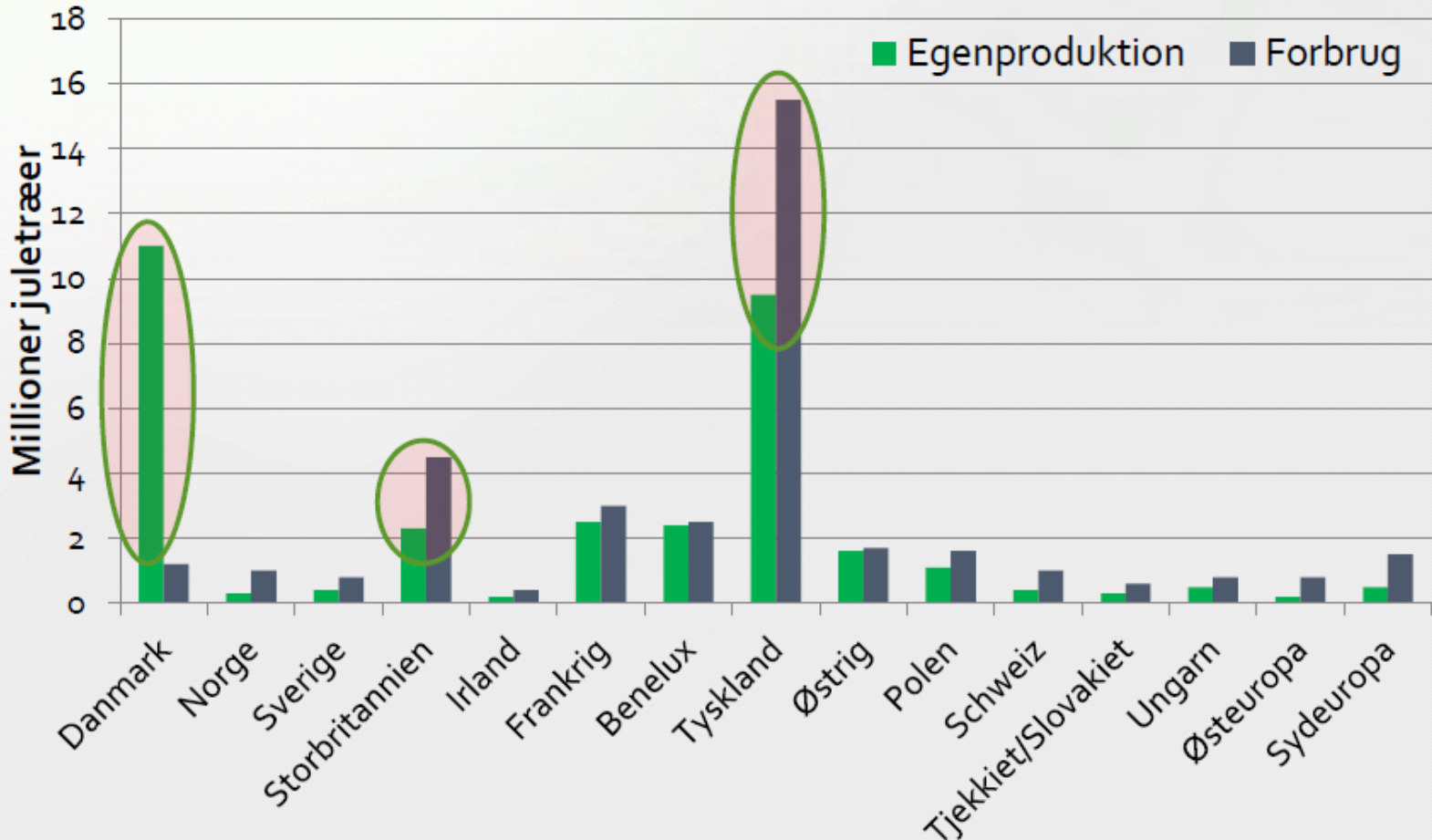


Markedsvurdering | UK

- Negativ markedsudvikling (!)
- 'Brexit' – har påvirket stemningen og besværliggjort salget – alene kursudviklingen har reduceret konkurrencekraft med 14-18% i forhold til 2015.
- Øget konkurrence fra Skotland.
- Vores salg til England er halveret siden 2015.
- Vi har dog stadig enkelte, stabile (og attraktive) kunder, som ser langsigtet på samarbejdet.

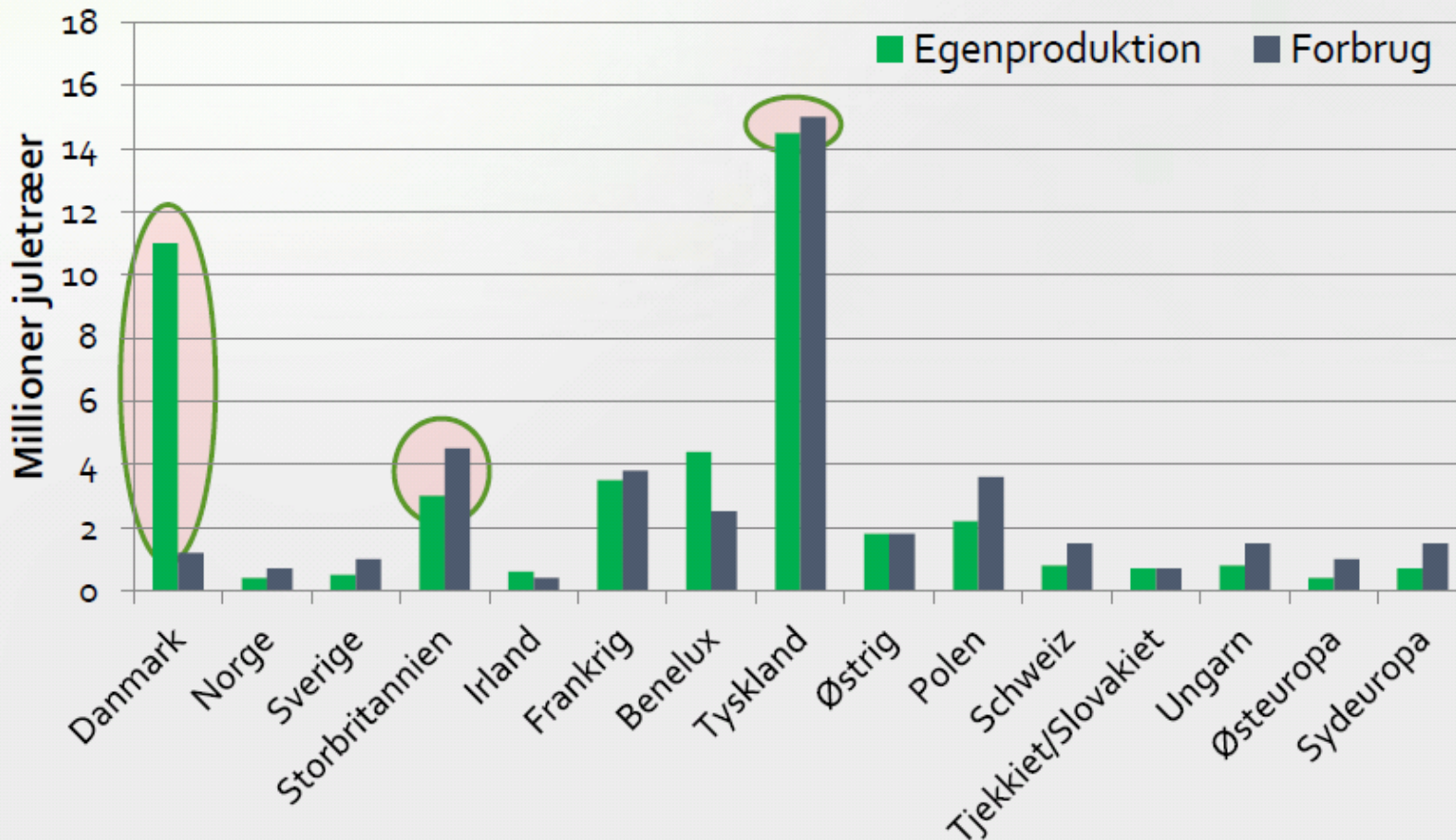


Markedsvurdering | Europæisk handelsbalance for juletræer (2010)



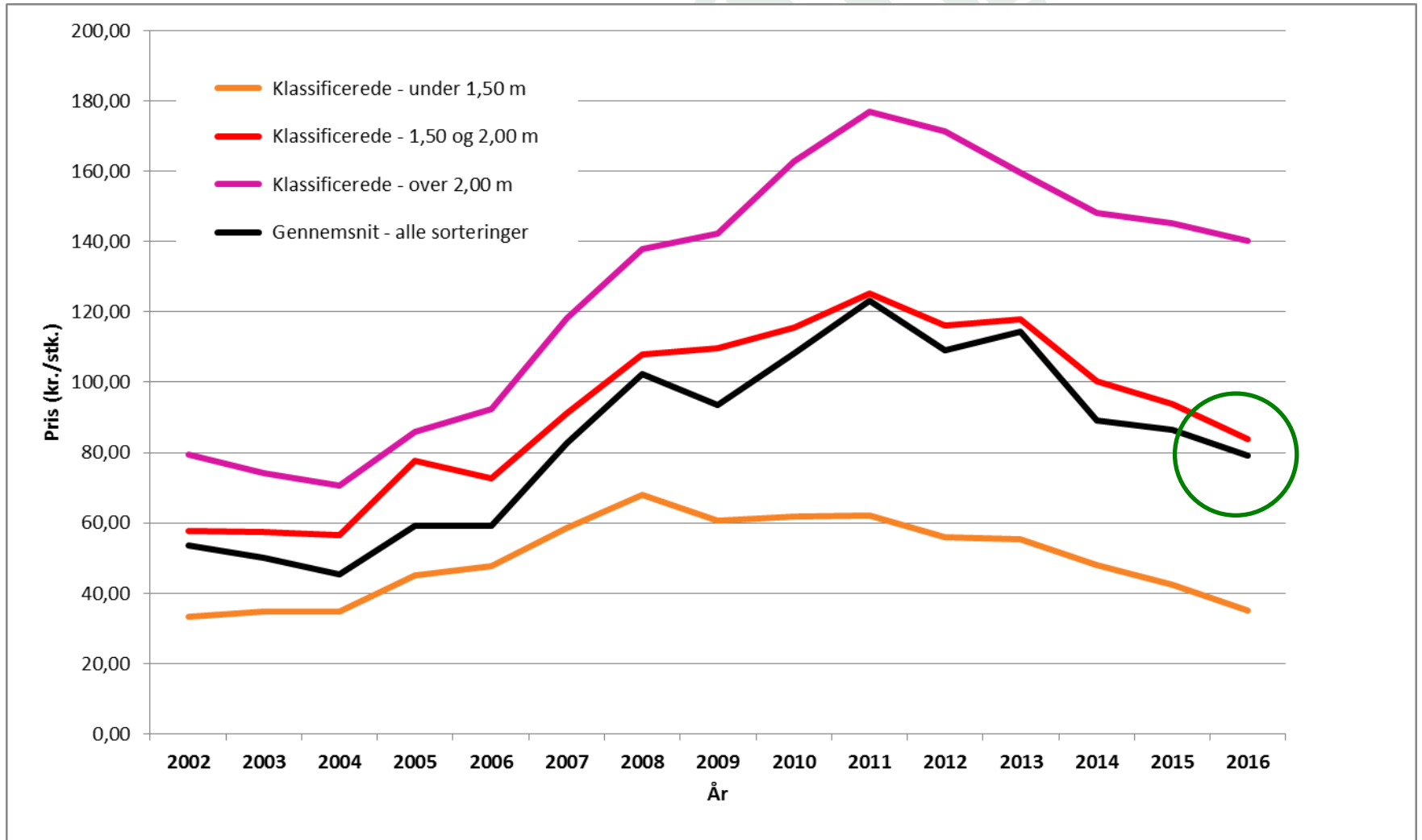
Danske Juletræer – træer & grønt • www.christmastree.dk

Markedsvurdering | Europæisk handelsbalance for juletræer (2015)



Danske Juletræer – træer & grønt • www.christmastree.dk

Markedsvurdering | Prisudvikling



Markedsvurdering | Prisudvikling 2011-2016 (1.000 stk.)

Kategori	2016			2015			2014			2011		
	Antal	%	Pris	Antal	%	Pris	Antal	%	Pris	Antal	%	Pris
Prima												
10/175	50	5%	85	50	5%	85	50	5%	110	50	5%	120
75/200	75	8%	125	75	8%	135	75	8%	140	100	10%	150
10/225	75	8%	175	75	8%	190	75	8%	190	100	10%	210
5/250	25	3%	200	25	3%	210	50	5%	220	50	5%	230
Standard												
75/200	75	8%	80	75	8%	80	75	8%	100	125	13%	125
10/250	25	3%	100	25	3%	100	25	3%	125	25	3%	150
III												
10/170	100	10%	35	100	10%	65	100	10%	65	100	10%	65
70/230	100	10%	65	100	10%	65	100	10%	115	100	10%	115
II												
65/230	150	15%	35	150	15%	55	250	25%	100	300	30%	105
V												
50/230	150	15%	30	150	15%	30	100	10%	55	100	10%	70
Udsolgte												
Udsalgbare	300	30%		250	25%		200	20%		150	15%	
Total	1.000	100%		1.000	100%		1.000	100%		1.000	100%	
Salg	55.500		79	64.125		86	96.250		120	119.375		140

Dias kun til fremvisning på informationsaften



Markedsvurdering | Prisudvikling 2011-2016 (konsekvens)

Sammendrag	2016	2015	2013	2011
Antal solgte træer /stk)	700	750	800	850
Salgsindtægt (kr)	55.500	64.125	96.250	119.375
Middelpris (kr/solgt træ)	79	86	120	140
Pris - indeks	56%	61%	86%	100%

Dias kun til fremvisning
på informationsaften

Sammendrag	2016	2015	2013	2011
Antal solgte træer /stk)	700	750	800	850
Salgsindtægt (kr)	55.500	64.125	96.250	119.375
Middelpris (kr/solgt træ)	79	86	120	140
Salgsindtægt - indeks	46%	54%	81%	100%

Sammendrag	2016	2015	2013	2011
Antal solgte træer /stk)	700	750	800	850
Nettoindtægt (kr)	38.700	46.125	77.050	98.975
Nettopris (kr/solgt træ)	55	62	96	116
Nettoindtægt - indeks	39%	47%	78%	100%



Økonomi | Skovlyst (intensiv) 2017

Producent: Skovlyst (aps.)

Model: Temaarten

Udbytte % 70%

År	Enhed	kr/enh	0	1	2	3	4	5	6	7	8	9	10	I alt
Anlæg og pleje:														
Jordprøver, konsulent m.v.			1.000											1.000
Arealforberedelse			540											540
Planter - NGR 2/1s FP259 Silkeborg	6.261 stk	3,00	18.783											18.783
Plantning - markplantemaskine	6.261 stk	1,00	6.261											6.261
Hegning	300 m	22	6.600											6.600
Efterbedring	2,5%			939										939
Gødskning				2.388	1.150	900	900	900	2.138	2.138	2.138	2.388	2.388	17.425
Renholdelse			514	1.501	1.501	1.501	1.893	2.244	1.730	2.730	2.730	2.730	2.730	19.074
Reparationsklip + fuglepinde					2.400	2.400	2.400	2.400	4.900	4.900	4.900	4.900	4.900	34.100
Bundklipning									2.957					21.913
Grundindklipning									2.809					17.217
Formregulering/skudnibning								2.817	2.880	2.586	1.963	1.231		11.479
Topskudsregulering								5.761	5.173	3.927	2.462			22.957
Sprøjtning mod lus og mider							850	850	850	1.700	1.700	1.700	850	8.500
Vragtræskovning										2.400		2.400		4.800
Knusning af rest rodfræsning										1.950		1.950		3.900
Forpagtningsafgift														
Dyrkningsomkostninger (kr)			33.697	4.828	5.051	4.801	16.999	23.455	37.824	23.576	17.358	19.761	8.138	195.488
Udbytte:														
Original Nordmann									307	822	1.052	877	285	3.342
B-træer									131	274	263	219	175	1.063
Hugst i alt (stk)									438	1.096	1.315	1.096	460	4.405
Salgspris (brutto - middelpri)									51	69	84	89	96	79
Salgspris i alt									22.132	75.874	109.784	97.513	43.947	349.236
Oparbejdning									20	22	24	24	26	102.685
Dækningsbidrag (kr)									13.367	51.770	78.230	71.217	31.982	246.566
Nettoindtægt (kr)			-33.697	-4.828	-5.051	-4.801	-16.999	-23.455	-24.457	28.193	60.872	51.457	23.845	51.078
Diskonteret (kr)			-33.697	-4.709	-4.806	-4.457	-15.392	-20.716	-21.071	23.694	49.903	41.150	18.601	28.501
Jordens brugsværdi (kr)														119.227
Kapitalværdi (kr)			28.501	63.762	70.314	77.261	84.126	103.667	130.319	158.668	191.755	74.716	23.845	

Dias kun til fremvisning
på informationsaften

Gns. årligt netto: 4.643 Netto pr. solgt træ: 12 Netto pr. plantet træ: 8 Produktionspris pr. solgt træ: 68



Økonomi | Sparegården (ekstensiv) 2017

Producent: Sparegården
Model: Temsaften
Udbytte %: 60%

År	Enhed	kr/Enh	0	1	2	3	4	5	6	7	8	9	10	11	
Anlæg og pleje:															
Jordprøver, konsulent m.v.			1.000											1.000	
Arealforberedelse			540											540	
Planter - NGR 2/1s FP259 Silkeborg	6.261	stk	3,00	18.783										18.783	
Plantning - markplantemaskine	6.261	stk	1,00	6.261										6.261	
Hegning	300	m	22	6.600										6.600	
Efterbedring	2,5%				939									939	
Gødskning				2.388	1.150	900	900	900	2.138	2.138	2.138	2.388	2.388	17.425	
Renholdelse				514	1.501	1.501	1.501	1.893	1.379	865	865	865	865	11.749	
Reparationsklip + fuglepinde															
Bundklipping															
Grundindklipping															
Formregulering/skudnibning								2.880	2.880	2.618	2.073	1.435		11.823	
Topskudsregulering								2.761	2.761	5.235	4.146	2.869		23.646	
Sprøjtning mod lus og mider							850	850	850	1.700	1.700	1.700	850	8.500	
Vragtræskovning										2.400		2.400		4.800	
Knusning af rest rodfræsning										1.950		1.950		3.900	
Forpagtningsafgift															
Dyrkningsomkostninger (kr)				33.697	4.828	2.651	2.401	3.643	11.581	12.494	16.905	10.922	13.606	3.238	115.965
Udbytte:															
Original Nordmann										225	563	733	657	150	2.329
B-træer										150	376	394	282	225	1.427
Hugst i alt (stk)										376	939	1.127	939	376	3.757
Salgspris (brutto - middelpri)										47	59	64	61	56	60
Salgspris i alt										17.468	55.643	72.407	57.287	20.943	223.748
Oparbejdning										20	22	24	24	26	87.527
Dækningsbidrag (kr)										9.955	34.983	45.360	34.748	11.176	136.221
Nettoindtægt (kr)				-33.697	-4.828	-2.651	-2.401	-3.643	-11.581	-2.539	18.077	34.438	21.142	7.938	20.255
Diskonteret (kr)				-33.697	-4.709	-2.523	-2.229	-3.298	-10.229	-2.188	15.193	28.233	16.907	6.192	7.653
Jordens brugsværdi (kr)															32.014
Kapitalværdi (kr)				7.653	42.390	48.405	52.340	56.118	61.263	74.676	79.156	62.615	28.885	7.938	
Marktværdi (kr)				32.014	62.361	61.082	66.686	69.692	88.645	100.951	100.448	62.615	68.348	22.188	

Dias kun til fremvisning på informationsaften

Gns. årligt netto: 1.841
 Netto pr. solgt træ: 5
 Netto pr. plantet træ: 3
 Produktionspris pr. solgt træ: 54



Økonomi | Skovlyst (intensiv) 2017 + lavere aflønning af ejer

Producent: Skovlyst (aps.)
 Model: Temaaften - egen arbejdskraft 150 kr/time (!)
 Udbytte % 70%

Dias kun til fremvisning
på informationsaften

Art	Enhed	kr/enh.	0	1	2	3	4	5	6	7	8	9	10	12år
Anlæg og pleje:														
Jordprøver, konsulent m.v.			1.000											1.000
Arealforberedelse			540											540
Planter - NGR 2/1s FP259 Silkeborg	6.261 stk	3,00	18.783											18.783
Plantning - markplantemaskine	6.261 stk													
Hegning	300 m	22	6.600											6.600
Efterbedring	2,5%			470										470
Gødskning				2.288	1.050	900	900	900	2.138	2.138	2.138	2.288	2.288	17.025
Renholdelse			514	1.501	1.501	1.501	1.893	2.244	1.730	1.730	1.730	1.730	1.730	16.074
Reparationsklip + fuglepinde									500	500	500	500	500	2.500
Bundklipning														
Grundindklipning														
Formregulering/skudnibning														
Topskudsregulering									1.440	1.293	982	616		5.739
Sprøjtning mod lus og mider							850	850	850	1.700	1.700	1.700	850	8.500
Vragtræskovning										1.200		1.200		2.400
Knusning af rest rodfræsning										1.950		1.950		3.900
Forpagtningsafgift														
Dyrkningsomkostninger (kr)			27.436	4.258	2.551	2.401	3.643	5.402	6.658	10.511	7.049	9.983	3.638	83.530
Udbytte:														
Original Nordmann									307	822	1.052	877	285	3.342
B-træer									131	274	263	219	175	1.063
Hugst i alt (stk)									438	1.096	1.315	1.096	460	4.405
Salgspris (brutto - middelpri)									51	69	84	89	96	79
Salgspris i alt									22.132	75.874	109.784	97.513	43.947	249.250
Oparbejdning									15	15	15	20	20	73.847
Dækningsbidrag (kr)									15.558	59.439	90.063	75.600	34.744	275.403
Nettoindtægt (kr)			-27.436	-4.258	-2.551	-2.401	-3.643	-5.402	8.901	48.928	83.013	65.617	31.106	191.873
Diskonteret (kr)			-27.436	-4.154	-2.428	-2.229	-3.288	-4.772	7.668	41.121	68.056	52.474	24.265	149.268
Jordens brugsværdi (kr)														624.433
Kapitalværdi (kr)			149.268	181.148	190.068	197.463	204.890	213.776	221.930	221.215	176.613	95.960	31.106	
Venteværdi (kr)			624.433	668.261	689.431	709.382	729.682	751.764	776.206	786.600	756.221	690.135	640.722	

Gns. årligt netto: 17.443 **Netto pr. solgt træ:** 44 **Netto pr. plantet træ:** 31 **Produktionspris pr. solgt træ:** 36



Økonomi | Sparegården (ekstensiv) 2017 + lavere aflønning af ejer

Producent: Sparegården
 Model: Temaaften
 Udbytte %: 60%

År	Enhed	kr/enh	0	1	2	3	4	5	6	7	8	9	10	I alt
Anlæg og pleje:														
Jordprøver, konsulent m.v.			1.000											1.000
Arealforberedelse			540											540
Planter - NGR 2/1s FP259 Silkeborg	6.261 stk	3,00	18.783											18.783
Plantning - markplantemaskine	6.261 stk													
Hegning	300 m	22	6.600											6.600
Efterbedring	2,5%			470										470
Gødskning			2.288	1.050	900	900	900	900	2.138	2.138	2.138	2.288	2.288	17.025
Renholdelse			514	1.501	1.501	1.501	1.893	1.379	865	865	865	865		11.749
Reparationsklip + fuglepinde														
Bundklipning														
Grundindklipning														
Formregulering/skudnibning														
Topskudsregulering									1.440	1.309	1.037	717		5.912
Sprøjtning mod lus og mider								850	850	850	1.700	1.700	1.700	8.500
Vragtræskovning											1.200	1.200		2.400
Knusning af rest rodfræsning											1.950	1.950		3.900
Forpagtningsafgift														
Dyrkningsomkostninger (kr)			27.436	4.258	2.551	2.401	3.643	4.537	5.293	9.161	5.739	8.720	3.138	76.877
Udbytte:														
Original Nordmann									225	563	733	657	150	2.329
B-træer									150	376	394	282	225	1.427
Hugst i alt (stk)									376	939	1.127	939	376	3.757
Salgspris (brutto - middelpri)									47	59	64	61	56	60
Salgspris i alt									17.468	55.643	72.407	57.287	20.943	223.748
Oparbejdning									15	15	15	15	20	58.226
Dækningsbidrag (kr)									11.833	41.557	55.503	43.200	13.430	165.522
Nettoindtægt (kr)			-27.436	-4.258	-2.551	-2.401	-3.643	-4.537	6.540	32.395	49.764	34.480	10.292	88.644
Diskonteret (kr)			-27.436	-4.154	-2.428	-2.229	-3.298	-4.008	5.635	27.226	40.797	27.574	8.029	65.708
Jordens brugsværdi (kr)														274.877
Kapitalværdi (kr)			65.708	95.487	102.253	107.440	112.603	119.169	126.817	123.301	93.191	44.520	10.292	
Venteværdi (kr)			274.877	309.915	322.074	332.788	343.618	355.992	369.595	372.184	348.333	306.077	278.427	

Dias kun til fremvisning
 på informationsaften

Gns. årligt netto: 8.059 Netto pr. solgt træ: 24 Netto pr. plantet træ: 14 Produktionspris pr. solgt træ: 36



Økonomi | Sammenligning af nøgletal

Modelejemdom	Udbytte (%)	Høst (stk)	Salgspris (kr/stk)	Omkostning (kr/stk)
Skovly - intensiv	70%	4.383	79	68
Skovly - intensiv - billig arbejdskraft	70%	4.383	79	36
Sparegården - ekstensiv	60%	3.757	60	54
Sparegården - ekstensiv - billig arbejdskraft	60%	3.757	60	36

Modelejemdom

Skovly - intensiv	4.643	119.227
Skovly - intensiv - billig arbejdskraft	17.443	624.433
Sparegården - ekstensiv	1.841	32.014
Sparegården - ekstensiv - billig arbejdskraft	8.059	274.877

Dias kun til fremvisning
på informationsaften

Økonomi | Valg af producentstrategi

Intensiv

Fordele

- Større sikkerhed for afsætning (attraktivt produkt).
- Høj pris på slutproduktet.

Ulemper

- Større risiko (ved frost, lus mm. - større værditab ved skade).
- Kræver at produktionen følges tæt lige fra pasning til markering (vigtigt at det er de rigtige træer, der arbejdes videre med).
- Større binding af kapital/arbejdskraft.
- Sandsynligvis længere omdrift.

Ekstensiv

Fordele

- Mindre binding af kapital/arbejdskraft.
- Mindre risiko (ved frost, lus mm. Mindre værditab)
- Sandsynligvis kortere omdrift
- Rationelle fordele i driften. Standard behandling.

Ulemper

- Større usikkerhed for afsætning (mindre attraktivt produkt).
- Lavere pris på slutproduktet.

Økonomi | Valg af producentstrategi

Intensiv

Fordele

- **Større sikkerhed for afsætning (attraktivt produkt).**
- Høj pris på slutproduktet.

Ulemper

- Større risiko (ved frost, lus mm. - større værditab ved skade).
- Kræver at produktionen følges tæt lige fra pasning til markering (vigtigt at det er de rigtige træer, der arbejdes videre med).
- Større binding af kapital/arbejdskraft.
- Sandsynligvis længere omdrift.

Ekstensiv

Fordele

- Mindre binding af kapital/arbejdskraft.
- Mindre risiko (ved frost, lus mm. Mindre værditab)
- Sandsynligvis kortere omdrift
- Rationelle fordele i driften. Standard behandling.

Ulemper

- Større usikkerhed for afsætning (mindre attraktivt produkt).
- Lavere pris på slutproduktet.

Økonomi | Valg af producentstrategi

Intensiv

Fordele

- **Større sikkerhed for afsætning (attraktivt produkt).**
- Høj pris på slutproduktet.

Ulemper

- Større risiko (ved frost, lus mm. - større værditab ved skade).
- Kræver at produktionen følges tæt lige fra pasning til markering (vigtigt at det er de rigtige træer, der arbejdes videre med).
- Større binding af kapital/arbejdskraft.
- Sandsynligvis længere omdrift.

Ekstensiv

Fordele

- Mindre binding af kapital/arbejdskraft.
- Mindre risiko (ved frost, lus mm. Mindre værditab)
- Sandsynligvis kortere omdrift
- Rationelle fordele i driften. Standard behandling.

Ulemper

- **Større usikkerhed for afsætning (mindre attraktivt produkt).**
- Lavere pris på slutproduktet.

Markedsvurdering | Markedet - sæson 2017

Fortsat intens konkurrence fra de lokalt producerede træer

- Danmark ligger i udkanten af Europa.
- Inden de danske træer rammer handelspladserne, hvor de skal konkurrere med lokalt producerede træer, er der bundet transportudgifter, og måske et ekstra handelsled på.
- Kunderne kommer til Danmark for få træer, de ikke kan få derhjemme, hvilket primært er gode træer over 1,75m.
- Hvilket gør at vi især på de ringere træer (fortsat) taber konkurrencen.

Hvad kan vi gøre?

- Udnytte dyrkningserfaring og klima til at producere gode træer, som der ikke er nok af i lokalområdet.
- Sørge for rettidig levering af pænt oparbejdede træer.
- Fastholde og udbygge vores relation til kunderne.

Markedsvurdering | Markedet - sæson 2017

Vi forventer

En sæson 2017 der, markeds-mæssigt kommer til at ligne sæson 2016:

- Et godt salg af prima træer > 1,75 meter, som holder prisen evt. med en lille pil op på grund af mangel på typen i 2016.
- Fortsat afsætning for gode standardtræer – til uændrede priser.
- Fortsat et mættet marked for 3. sorterings træer – til uændrede priser.



IPM-messe i Tyskland | 2017



Markedsvurdering | Hvornår vender det?

Dias kun til fremvisning
på informationsaften

Markedsvurdering | Hvornår vender det?

Hvad kan trække priserne op?

- Tilplantningerne er nedadgående i Danmark.
- Kyrill (storm 2007) Kulturer i Tyskland topper 16-17-18.
- Priserne ved slutforbrugeren har kun været svagt faldende.

Ændringer i forhold til tidligere ...

- Færre men større producenter.
- Flere producentgrossister.
- Usikkerhed om gentilplantninger på Kyrill-arealer.
- Brexit og større egenproduktion i Skotland.
- Ændringer i salgsleddet, øget salg gennem kæder på bekostning af stadepladser.
- Ændringer i traditioner. Færre bruger juletræer?

Markedsvurdering | Prisforventning (2015 scenarie)





Markedsvurdering | Prisforventning (2017 scenarie)



Markedsvurdering | Vores konklusion

- **Vi tror ... lidt optimistisk**
 - Der er lys for enden af tunnelen. Det er ikke et modkørende tog – og vi er ét år tættere på.
 - Priserne tager elevatoren ned - og trappen op. De ligger fladt i 2017 og stiger i 2018.
 - Vi vil se øget efterspørgsel på ‘små gode træer’ – hold på dem, hvis der er plads i kulturen!
 - Især med ‘de hysterisk gode’ år som reference – er der lang vej hjem ... men vi skal nok komme tilbage til en ‘realistisk fornuftig økonomi’.
- **Vi tror ... lidt pessimistisk**
 - Rammevilkårene som producent i forhold til pesticider, sociale forhold etc. er ikke synkrone i fx Danmark og Skotland, Polen og Tyskland. Det er en udfordring for omkostningsstruktur.

Agenda:

- **Introduktion** (15 min)
 - Performance 2016 – hvordan gik det forening og medlemmer
 - Team JUL – ny organisation
- **Markedsvurdering** (30 min)
 - Sæson 2016 i røntgenapparat
 - Hvad tror vi om 2017?
 - Økonomiske konsekvenser af markedsudviklingen
- **Team JUL** (10 min)
 - Hvordan vil vi arbejde i 2017?
- **Diskussion – efterfulgt af en bid brød** (25 min)
- **Ny model for dyrkningsrådgivning** (30 min)
 - Præsentation af MarkOnline som rådgivningsværktøj
 - Forskellige producenter – forskellige servicepakker
 - Priser og vilkår
- **Afrunding** (10 min)
 - Tak for i aften ...



Dyrkning og rådgivning | Team JUL 2017 - 2025

Vi vil ...

- Tilbyde dig professionel rådgivning idenfor dyrkning af dine juletræer.
- Opbygge et langvarigt samarbejde omkring afsætning.
- Sikre en så gnidningsfri sæson som muligt **med løbende** statusopdatering.
- Sæsonen vil igen i år byde på sene købskontrakter, vigtige overraskelser - samt dag til dag leveringer i et forhåbentligt bedre eftermarked...



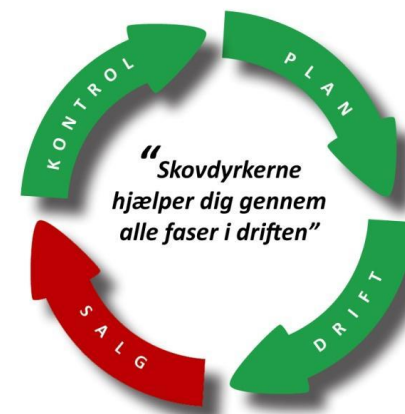
Team JUL (2017)

**Nordmanns First we will make Christmas trees
production great again ... Yes We Can!**

Husk, at Skovdyrkerne

- ... gerne vil være din partner i juletræerne hele året rundt.
- ... leverer planter, materialer og arbejdskraft i god kvalitet til den rigtige markedspris..

... jo mere du bruger os, jo bedre er vi rustet til at hjælpe dig!



Markedsvurdering | Fik I svar på ... ?

- Forløbet af sæson 2016
- Producentøkonomi i et overforsynet marked.
- Guide til valg af produktionsstrategi.
- Forventninger sæson 2017 – og frem.
- Hvordan griber vi i Team JUL tingene an?
- Afsluttende: Plads til spørgsmål og debat.



Juletræsproduktion 2017 | Agenda

Agenda:

- **Introduktion** (15 min)
 - Performance 2016 – hvordan gik det forening og medlemmer
 - Team JUL – ny organisation
- **Markedsvurdering** (30 min)
 - Sæson 2016 i røntgenapparat
 - Hvad tror vi om 2017?
 - Økonomiske konsekvenser af markedsudviklingen
- **Team JUL** (10 min)
 - Hvordan vil vi arbejde i 2017?
- **Diskussion – efterfulgt af en bid brød** (25 min)
- **Ny model for dyrkningsrådgivning** (30 min).
 - Præsentation af MarkOnline som rådgivningsværktøj
 - Forskellige producenter – forskellige servicepakker
 - Priser og vilkår
- **Afrunding** (10 min).
 - Tak for i aften ...



Juletræsproduktion 2017 | Agenda

Agenda:

- **Introduktion** (15 min)
 - Performance 2016 – hvordan gik det forening og medlemmer
 - Team JUL – ny organisation
- **Markedsvurdering** (30 min)
 - Sæson 2016 i røntgenapparat
 - Hvad tror vi om 2017?
 - Økonomiske konsekvenser af markedsudviklingen
- **Team JUL** (10 min)
 - Hvordan vil vi arbejde i 2017?
- **Diskussion – efterfulgt af en bid brød** (25 min)
- **Ny model for dyrkningsrådgivning** (30 min)
 - Præsentation af MarkOnline som rådgivningsværktøj
 - Forskellige producenter – forskellige servicepakker
 - Priser og vilkår
- **Afrunding** (10 min)
 - Tak for i aften ...



- **Hvad går det ud på?**
 - Vi skal producere gode, ensartede juletræer!
 - Vi skal være kosteffektive – der er ikke råd til fejltrin!
 - Vi skal kunne dokumentere over for myndigheder og forbrugere, hvad vi laver ...
- **Vi skal gøre det sammen ...!**
 - Rådgivning
 - Kommunikation og dokumentation
 - Service – på kontoret og i marken.



Dyrkningsrådgivning | MarkOnline – fokus og professionalisme skaber værdi

- Planlægning, registrering og dokumentation i et samlet program
- Det betyder, at:
 - Medlemmet for målrettet rådgivning i et nemt og overskueligt format
- Vi tilbyder 3 produktpakker:
 - Basis
 - Standard
 - Udvidet tilsyn
- Ud fra størrelse og forventninger, vælges det abonnement som passer til det enkelte medlems produktion og behov



SKOVDYRKERNE		Dyrkningsplan				
Johan Stubkjær Madsen . Sandbækvej 48 . 7570 Vemb . 40181094		Høstår: 2017				
cvr: _____ . medl.: 40181094						
1-0	Juletræer 0-5år	Dyrket areal:	1,00 ha	Marknavn:	Nordmann 4 år	
		Sort:		Forbrug:	Juletræer 0-5år	
Dato	Reg	Forbrug	Delareal	Mgd/ha	Mgd i alt	Kommentar
01-02-2017	<input type="checkbox"/>	Bundklipping, hånd_E		6.250,000 Stk	6.250,0 Stk	
		<i>Husk, min. 3 grenkranse og 10-20 cm stab.</i>				
10-04-2017	<input type="checkbox"/>	Gødskning, række_E		1,000 ha	1,0 ha	



Dyrkning og rådgivning | Produktpakker - Basis

Basis:

- Producenten med 0-5 ha, med en årlig produktion på 1.000-2.000 træer.
- 1 årligt konsulentbesøg.
- Årgangsvise **dyrkningsplaner** tilrettet den enkelte ejer.
 - Ingen arealangivelser.
 - Ingen årlig opdatering.
- Pris - årets kontingent.

Tilvalgsmuligheder:

- Køb af licens til FarmTracking – mulighed for adgang til dyrkningsjournal og oprettelse af Hotspots på din smartphone.

Samme intensitet og rådgivning som sædvanligt – men mere målrettet systematiseret og standardiseret dokumentation.





Dyrkning og produktionsstyring | Eksempel - Basis



Følgeskrivelse Høstår: 2017

Johan Stubkjær Madsen
Sandbækvej 48
7570 Vemb

Medlemsnr.: 40181094
Cvr.nr.:
Telefon: 40181094
Email: jsm@skovdyrkerne.dk

Medlemsskab: BASIS

Tak for sidst.

Som opfølgning på konsulentbesøget d. 10-01-2017 er vedhæftet en dyrkningsplan for 2017.

Har du spørgsmål til dyrkningsplanen, er du altid velkommen til at kontakte din skovfoged.



Dyrkningsplan Høstår: 2017

Johan Stubkjær Madsen . Sandbækvej 48 . 7570 Vemb . 40181094 cvr: . medl.: 40181094

1-0		Juletræer 0-5år	Dyrket areal: 1,00 ha	Marknavn: Nordmann 4 år		
		Sort:	Forfrugt: Juletræer 0-5år			
Dato	Reg	Forbrug	Delareal	Mgd/ha	Mgd i alt	Kommentar
01-02-2017	<input type="checkbox"/>	Bundklipning, hånd_E	6.250,000 Stk	6.250,0 Stk		
<i>Husk, min. 3 grenkranse og 10-20 cm stab.</i>						
10-04-2017	<input type="checkbox"/>	Gødskning, række_E	1,000 ha	1,0 ha		
		NPK 12-3-5 (Bina-skov)	4,000 kg	450,0 kg		
		Mg-sulfat 15.20S (Kieserit)	150,000 kg	150,0 kg		
15-04-2017	<input type="checkbox"/>	Sprejtning_E	1,000	1,0		
		Roundup Bio	2,000 l	2,0 l		
		Quartz	0,250 l	0,3 l		På fugtig jord
<i>Problemer: Græs/tokimbl. ukrudt.</i>						
<i>Ved tidlig fremspiring</i>						
10-05-2017	<input type="checkbox"/>	Tågesprejtning_E	1,000	1,0		
		Mospilan SG	0,250 kg	0,3 kg		
		Kumulus S	4,000 kg	4,0 kg		



Dyrkningsplan Høstår: 2017

Johan Stubkjær Madsen . Sandbækvej 48 . 7570 Vemb . 40181094 cvr: . medl.: 40181094

1-0		Juletræer 0-5år	Dyrket areal: 1,00 ha	Marknavn: Nordmann 4 år		
		Sort:	Forfrugt: Juletræer 0-5år			
Dato	Reg	Forbrug	Delareal	Mgd/ha	Mgd i alt	Kommentar
01-02-2017	<input type="checkbox"/>	Bundklipning, hånd_E	6.250,000 Stk	6.250,0 Stk		
<i>Husk, min. 3 grenkranse og 10-20 cm stab.</i>						
10-04-2017	<input type="checkbox"/>	Gødskning, række_E	1,000 ha	1,0 ha		

Dyrkning og produktionsstyring | Eksempel - Basis

Date	Reg	Forbrug	Delareal	Mgd/ha	Mgd i alt	Kommentar
01-02-2017	<input type="checkbox"/>	Bundklipping, hånd_E <i>Husk, min. 3 grenkranse og 10-20 cm stab.</i>		6.250,000 Stk	6.250,0 Stk	
10-04-2017	<input type="checkbox"/>	Gødskning, række_E NPK 12-3-5 (Bina-skov) Mg-sulfat 15 20S (Kieserit)		1,000 ha 450,000 kg 150,000 kg	1,0 ha 450,0 kg 150,0 kg	
15-04-2017	<input type="checkbox"/>	Sprøjtning_E Roundup Bio Quartz <i>Problemer: Græs/tokimbl. ukrudt. Ved tidlig fremspurring</i>		1,000 2,000 l 0,250 l	1,0 2,0 l 0,3 l	<i>På fugtig jord</i>
10-05-2017	<input type="checkbox"/>	Tågesprøjtning_E Mospilan SG Kumulus S <i>Problemer: Alm. ædelgranlus, Galmider. Ikke i solskin</i>		1,000 0,250 kg 4,000 kg	1,0 0,3 kg 4,0 kg	
15-05-2017	<input type="checkbox"/>	Afskærmet ukrudtssprøjtning.. Roundup Bio U46 M		1,000 2,000 l 1,000 l	1,0 2,0 l 1,0 l	

Dyrkning og rådgivning | Produktpakker - Standard

Standard:

- Producenten med 5 - 10 ha (årlig produktion på 2.500 – 5.000 træer).
- 1 årligt konsulentbesøg.
- Årgangsvise dyrkningsplaner tilrettet den enkelte ejer
 - Med arealangivelser
 - + årlig opdatering af markliste
 - Indkøbsliste til gødning og kemi
- Pris: Kontingent + 1.500-2.500.- kr pr. år - afhængig af ejendom.

Tilvalgsmuligheder:

- Køb af licens til FarmTracking + kortdel
- Udarbejdelse af sprøjtejournal (på kendt grundlag)
- Gødningsplan | regnskab (på kendt grundlag)
- Løbende opdatering af opgaver – løbende ajourføring gennem APP og konsulent.
- Pris: + 1.500-4.000.- kr pr. år afhængig af tilvalg.

Vores bud på en intensiveret rådgivning, der skaber mere værdi for vores typiske medlem – til en skarp pris.





Dyrkning og produktionsstyring | Eksempel - Standard



Følgeskrivelse
Høstår: 2017

Skovdyrkergården
Nupark 49
7500 Holstebro

Medlemsnr.: 40181094
Cvr.nr.:
Telefon: 40181094
Email: mgh@skovdyrkerne.dk

Medlemskat: **STANDARD**

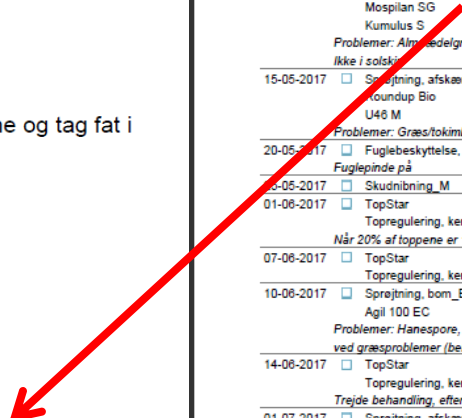
Tak for sidst. Som aftalt hermed en opfølgning på de ting, vi drøftede.

Bemærk især hvor det er angivet, at arbejdet skal udføres af Skovdyrkerne og tag fat i mig, hvis der er uklarheder.

Der følger en indkøbsliste med - vi aftalte at jeg sørger for bestilling.

Vh. Skovfogeden

SKOVDRYKERNE		Dyrkningsplan				
Skovdyrkergården . Nupark 49 . 7500 Holstebro . 40181094		Høstår: 2017				
1-0 Nordmann, 5 år		Dyrket areal: 0,30 ha	Mærkenavn: Konestykket			
Sort: Silkeborg N		Forbrugt: Nordmann, 4 år				
Dato	Reg	Forbrug	Delareal	Mgd/ha	Mgd i alt	Kommentar
01-09-2012	<input type="checkbox"/>	Silkeborg N	6.250.000	Stk	1.875,0	Stk
01-03-2017	<input type="checkbox"/>	Gødskning, bred_E	1,000	ha	0,3	ha
		Mg-sulfat 15 20S (Kieserit)	200,000	kg	60,0	kg Mg-mangel
01-03-2017	<input type="checkbox"/>	Reperationsklip_E	5,000	Time	1,5	Time
01-04-2017	<input type="checkbox"/>	Gødskning, række_E	1,000	ha	0,3	ha
		NPK 12-3-5 (Bina-skov)	600,000	kg	180,0	kg
<i>Række</i>						
10-05-2017	<input type="checkbox"/>	Sprøjtning, tåge_M	1,000	ha	0,3	ha
		Mospilan SG	0,250	kg	0,1	kg
		Kumulus S	4,000	kg	1,2	kg
<i>Problemer: Alm. ædelgranlus, Galmider. Ikke i solskin</i>						
15-05-2017	<input type="checkbox"/>	Sprøjtning, afskæmet_E	1,000	ha	0,3	ha
		Roundup Bio	2,000	l	0,6	l
		U46 M	1,000	l	0,3	l
<i>Problemer: Græs/tokimbl. ukrudt.</i>						
20-05-2017	<input type="checkbox"/>	Fuglebeskyttelse, pind_E	1,000	ha	0,3	ha
<i>Fuglepinde på</i>						
22-05-2017	<input type="checkbox"/>	Skudnibning_M	1,000	ha	0,3	ha
01-08-2017	<input type="checkbox"/>	TopStar	0,050	l	0,0	l
		Topregulering, kemi_E	6.250.000	Stk	1.875,0	Stk
<i>Når 20% af toppene er 10-15 cm</i>						
07-08-2017	<input type="checkbox"/>	TopStar	0,050	l	0,0	l På tørre træer
		Topregulering, kemi_E	6.500.000	Stk	1.950,0	Stk
10-08-2017	<input type="checkbox"/>	Sprøjtning, bom_E	1,000	ha	0,3	ha
		Agil 100 EC	1,500	l	0,5	l
<i>Problemer: Hanespore, alm. ved græsproblemer (behovsbestemt)</i>						
14-08-2017	<input type="checkbox"/>	TopStar	0,050	l	0,0	l På tørre træer
		Topregulering, kemi_E	6.500.000	Stk	1.950,0	Stk
<i>Tredje behandling, efter behov</i>						
01-07-2017	<input type="checkbox"/>	Sprøjtning, afskæmet_E	1,000	ha	0,3	ha
		Roundup Bio	2,000	l	0,6	l
<i>Problemer: Græs/tokimbl. ukrudt.</i>						



10-05-2017	<input type="checkbox"/>	Sprøjtning, tåge_M	1,000	ha	0,3	ha
		Mospilan SG	0,250	kg	0,1	kg
		Kumulus S	4,000	kg	1,2	kg
<i>Problemer: Alm. ædelgranlus, Galmider. Ikke i solskin</i>						

Dyrkning og rådgivning | Produktpakker – Udvidet tilsyn

Udvidet tilsyn:

- Producenten med +10 ha, med en årlig produktion på +5.000 træer.
- 1 årligt konsulentbesøg + kulturabonnement (3 tilsyn i løbet af sæsonen). Yderligere tilsyn kan aftales.
- Årgangsvise dyrkningsplaner tilrettet den enkelte ejer
 - Med arealangivelser
 - + årlig opdatering af markliste
 - Kortdel
 - Indkøbsliste til gødning og kemi
 - Oprettelse af adgang til dyrkningsplan m.m. i FarmTracking
 - Løbende indberetninger af skadevoldere m.v. i FarmTracking
- Kontingent + 2.500-5.000.- kr pr. år - afhængig af ejendom.

Tilvalgsmuligheder:

- Som standardpakken.



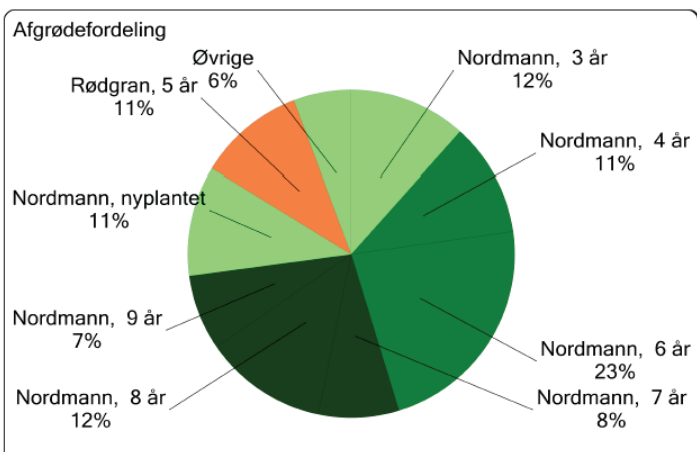
Dyrkning og produktion | Eksempel – ??



SKOVDRYKERNE

Skovdyrkergården . Nupark 49 . 7500 Holstebro . 40181094 cvr: _____ . medl.: 40181094

Afgrødefordeling	Dyrket, Ha	%
Nordmann, 2 år	0,83	4
Nordmann, 3 år	2,30	12
Nordmann, 4 år	2,21	11
Nordmann, 5 år	0,30	2
Nordmann, 6 år	4,46	23
Nordmann, 7 år	1,58	8
Nordmann, 8 år	2,41	12
Nordmann, 9 år	1,48	7
Nordmann, nyplantet	2,15	11
Rødgran, 5 år	2,09	11
Areal i alt	19,81	



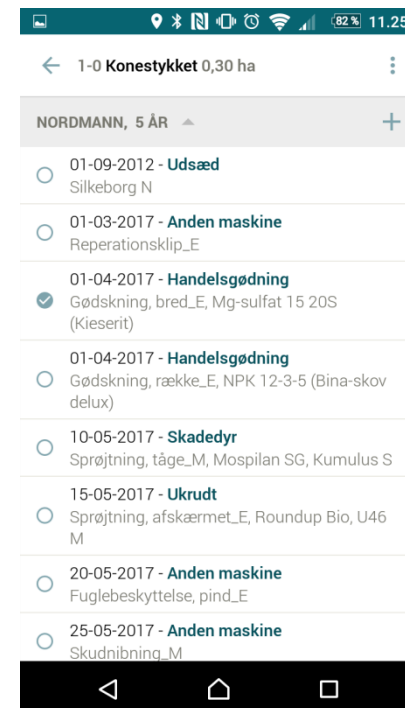
Skovdyrkergården 2017

Skovdyrkergården
Nupark 49
7500 Holstebro

Skovdyrkerforeningen 

Dyrkning og produktion | Farmtracking – alt lige ved hånden

- Markplaner og dyrkningsplaner lige ved hånden
- Integreret kort (tilvalg) med markplan
- Mulighed for opgaveregistrering
- Registrering af skadevoldere/problemer – der hvor problemet er!
- Præcis journalisering af gødnings- og sprøjteforbrug



- I forbindelse med konsulentbesøg aftales, hvilken servicepakke og hvilke tilvalg, hver enkelt producent ønsker.
- Prisen beregnes.
- Vi følger op svarende til valget af servicepakke.





Dyrkning og produktion | Spørgsmål

- Spørgsmål til MarkOnline ?
- Vi tror på, at vi med MarkOnline kan give en mere fokuseret rådgivning, og hjælpe jer til at lave gode salgbare juletræer af prima kvalitet!
- Vi glæder os til at komme i gang!



Juletræsproduktion 2017 | Agenda

Agenda:

- **Introduktion** (15 min)
 - Performance 2016 – hvordan gik det forening og medlemmer
 - Team JUL – ny organisation
- **Markedsvurdering** (30 min)
 - Sæson 2016 i røntgenapparat
 - Hvad tror vi om 2017?
 - Økonomiske konsekvenser af markedsudviklingen
- **Team JUL** (10 min)
 - Hvordan vil vi arbejde i 2017?
- **Diskussion – efterfulgt af en bid brød** (25 min)
- **Ny model for dyrkningsrådgivning** (30min).
 - Præsentation af MarkOnline som rådgivningsværktøj
 - Forskellige producenter – forskellige servicepakker
 - Priser og vilkår
- **Afrunding** (10 min).
 - Tak for i aften ...





Tak for i aften